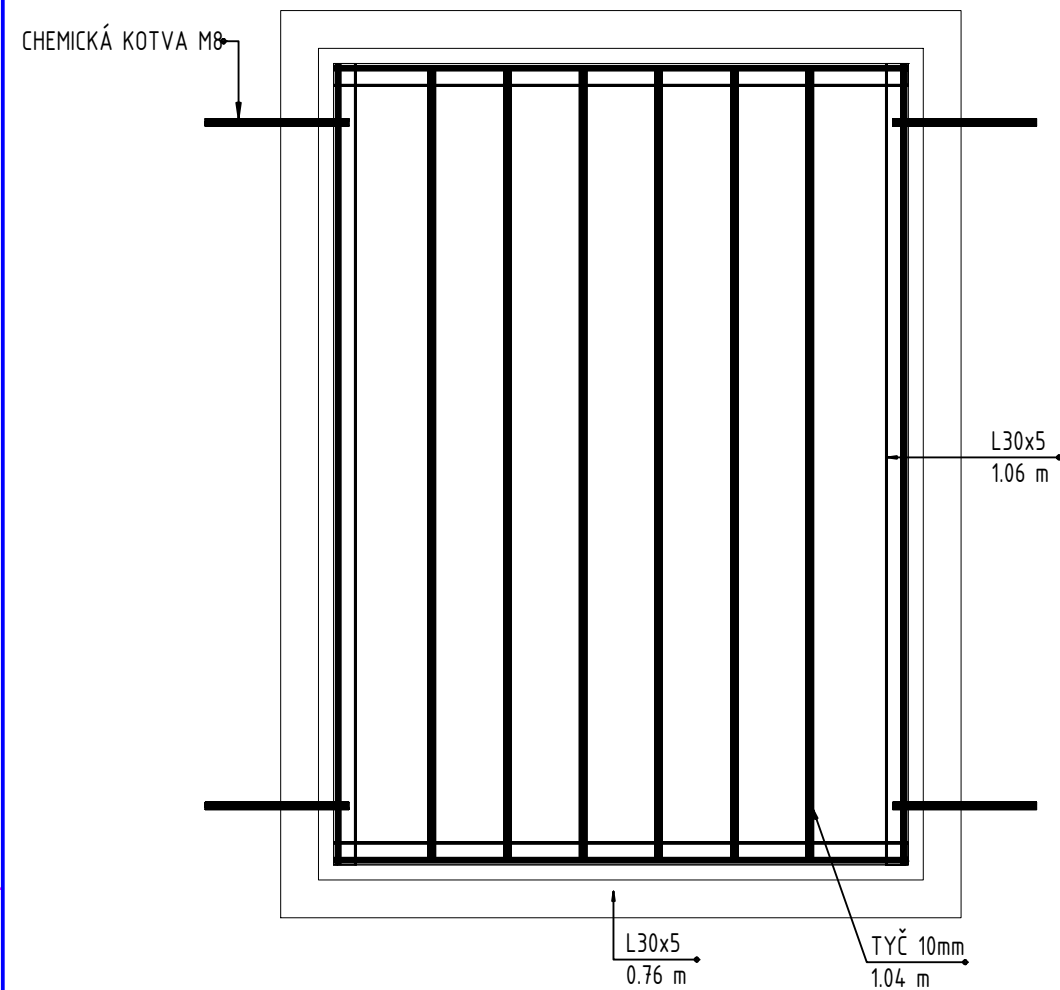


MŘÍŽ M1 (OKNO 900x1200mm)



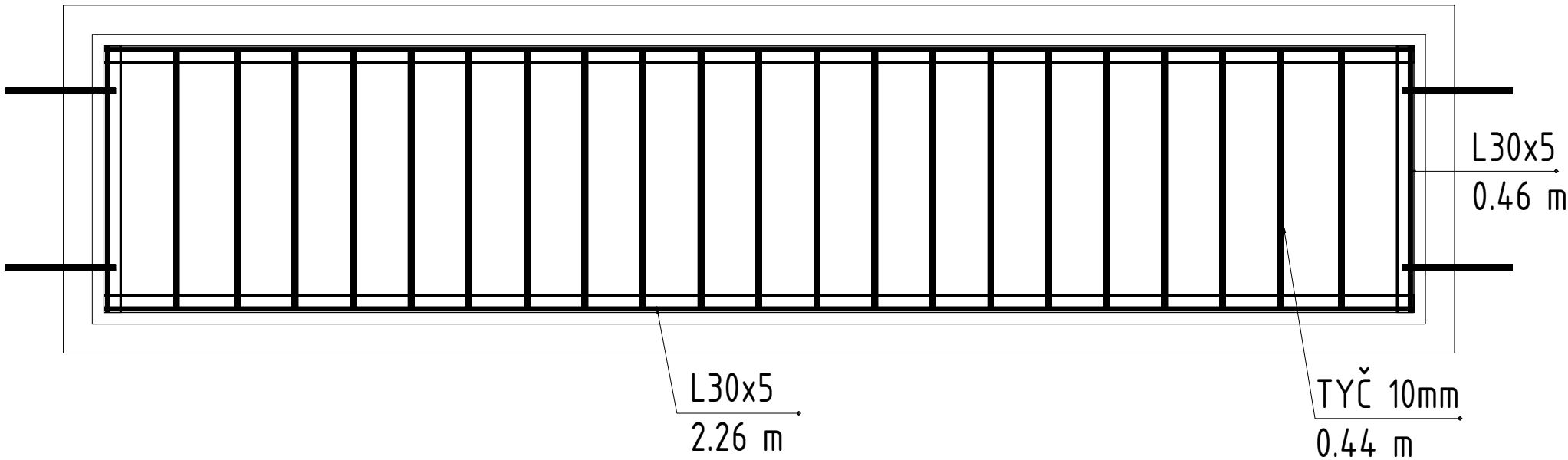
VÝPIS OCELI M1

Projekt: ZŠ Špičák Česká Lípa ŠJ (platne)
Vypracoval: Libor
Datum / Čas: 30.05.2022 / 10:50
Poznámka:

Stavební díl	Materiál	Průřez [mm] / [mm]	Délka [m]	Kusy	Celková délka [m]	Hrubý objem [m³]
1.PP						
Vaznice						
r	L30x5	30 / 30	0,760	2	1,520	0,0014
γ	L30x5	30 / 30	1,060	2	2,120	0,0019
	Suma: L30x5 30/30				3,640	0,0033
.	TYČ 10mm	10 / 10	1,040	6	6,240	0,0006
	Suma: TYČ 10mm 10/10				6,240	0,0006
—	TYČ 10mm	190 / 10	0,010	4	0,040	0,0001
	Suma: TYČ 10mm 190/10				0,040	0,0001
	Suma: Vaznice				9,920	0,0040
Suma: 1.PP					9,920	0,0040
Celková suma					9,920	0,0040

VE VÝPISU NEJSOU ZAHNUTY SPOJOVACÍ PRVKY, CHEMICKÉ KOTVY, POMOCNÉ PROFILY ATD.

MŘÍŽ M2 (OKNO 2400x600)



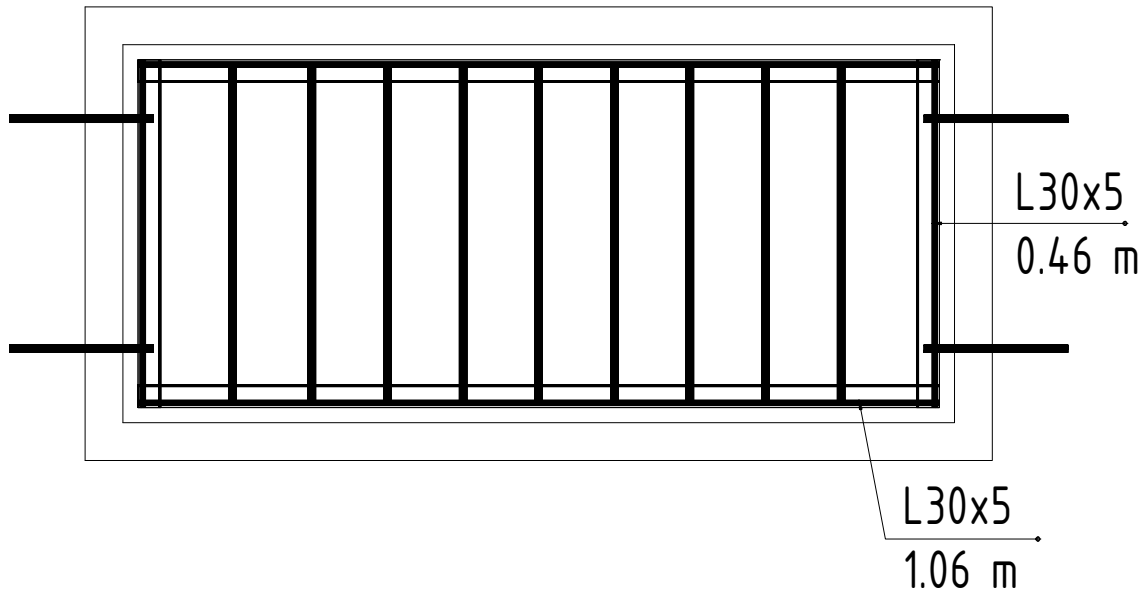
VÝPIS OCELI M2

Projekt: ZŠ Špičák Česká Lípa ŠJ (platne)
Vypracoval: Libor
Datum / Čas: 30.05.2022 / 10:59
Poznámka:

Stavební díl	Materiál	Průřez [mm] / [mm]	Délka [m]	Kusy	Celková délka [m]	Hrubý objem [m³]
1.PP						
Vaznice						
r	L30x5	30 / 30	0,460	2	0,920	0,0008
γ	L30x5	30 / 30	2,260	2	4,520	0,0041
	Suma: L30x5 30/30				5,440	0,0049
.	TYČ 10mm	10 / 10	0,440	21	9,240	0,0009
	Suma: TYČ 10mm 10/10				9,240	0,0009
—	TYČ 10mm	190 / 10	0,010	4	0,040	0,0001
	Suma: TYČ 10mm 190/10				0,040	0,0001
	Suma: Vaznice				14,720	0,0059
Suma: 1.PP					14,720	0,0059
Celková suma					14,720	0,0059

VE VÝPISU NEJSOU ZAHNUTY SPOJOVACÍ PRVKY, CHEMICKÉ KOTVY, POMOCNÉ PROFILY ATD.

MŘÍŽ M3 (OKNO 1200x600)

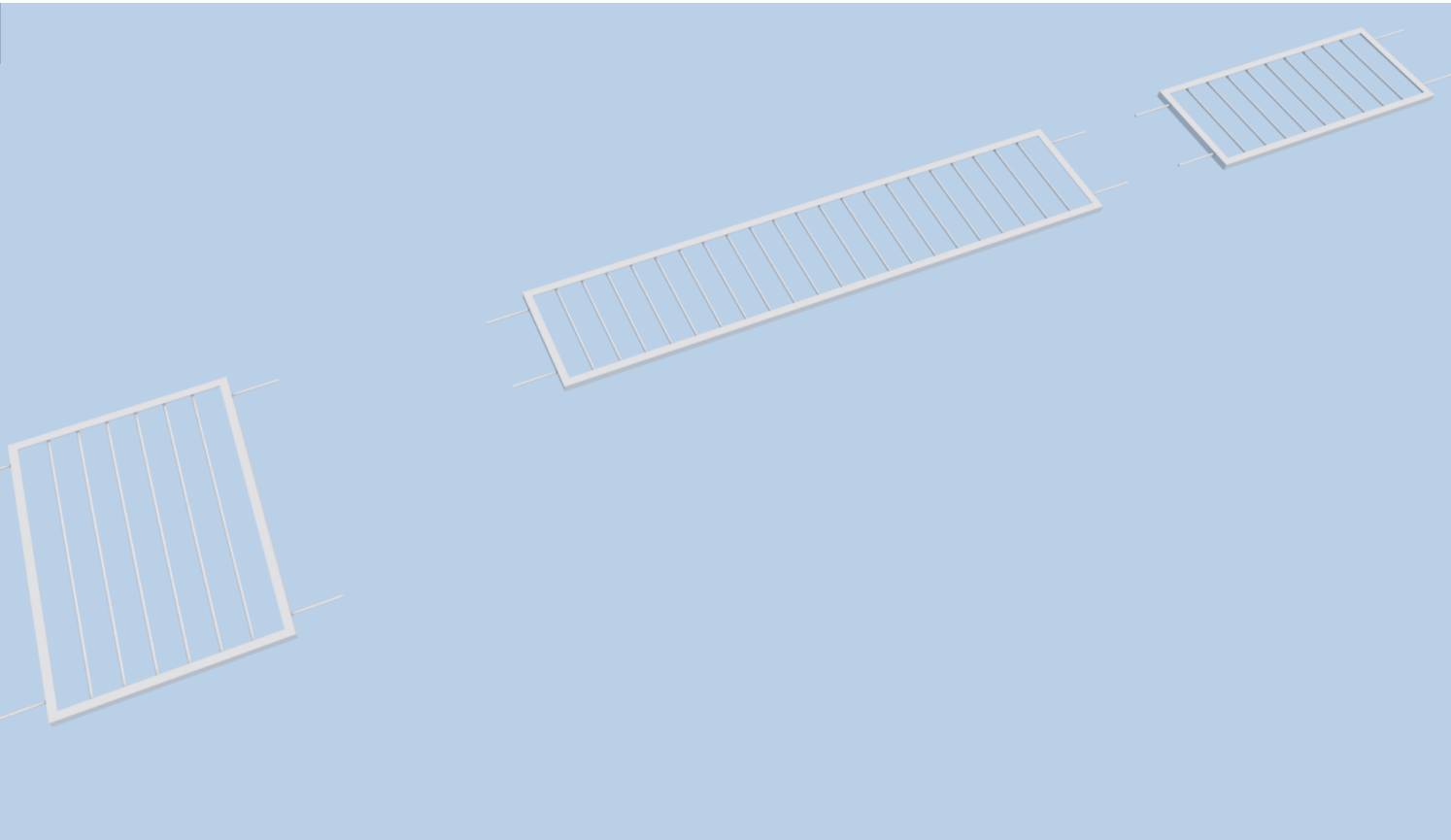


VÝPIS OCELI M3

Projekt: ZŠ Špičák Česká Lípa ŠJ (platne)
Vypracoval: Libor
Datum / Čas: 30.05.2022 / 11:03
Poznámka:

Stavební díl	Materiál	Průřez [mm] / [mm]	Délka [m]	Kusy	Celková délka [m]	Hrubý objem [m³]
1.PP						
Vaznice						
r	L30x5	30 / 30	0,460	2	0,920	0,0008
γ	L30x5	30 / 30	1,060	2	2,120	0,0019
	Suma: L30x5 30/30				3,040	0,0027
.	TYČ 10mm	10 / 10	0,440	9	3,960	0,0004
	Suma: TYČ 10mm 10/10				3,960	0,0004
—	TYČ 10mm	190 / 10	0,010	4	0,040	0,0001
	Suma: TYČ 10mm 190/10				0,040	0,0001
	Suma: Vaznice				7,040	0,0032
Suma: 1.PP					7,040	0,0032
Celková suma					7,040	0,0032

VE VÝPISU NEJSOU ZAHNUTY SPOJOVACÍ PRVKY, CHEMICKÉ KOTVY, POMOCNÉ PROFILY ATD.



DŮLEŽITÉ !!

PŘED ZAČÁTKEM PRACÍ NUTNO ZJISTIT DETAILNÍ STAV ZDIVA VČETNĚ SPÁR, PŘÍZVAT INVESTORA.
PŘED UMÍSTĚNÍM PRVKŮ OVĚŘIT ÚNOSNOST CHEMICKÉ KOTVY.
CHEMICKÉ KOTVENÍ PROVÉST KOMPLETNĚ TECHNOLOGICKÝM POSTUPEM DODAVATELE SYSTÉMU CHEMICKÉ KOTVY.
ROZMĚRY PRVKŮ UPRAVIT DLE POTŘEBY.
KONSTRUKCI KOMPLETNĚ ŽÁROVĚ POZINKOVAT !!!
CHEMICKÉ KOTVY NAPŘ. HILTI HIT HY 50.
POUŽÍT PŘÍPEVNŮVACÍ A SPOJOVACÍ MATERIÁL (ZÁVITOVÉ TYČE, MATICE, PODLOŽKY, A POD.)
S POVRCHOVOU PROTINEREZOVOU ÚPRAVOU !!!
ZHOTOVITEL JE POVINEN PROVÉST DETAILNÍ ZAMĚŘENÍ OTVORU A DÁLE VÝROBNÍ DOKUMENTACI ZÁMEČNICKÝCH PRVKŮ.
OCEĽ S 235 JR G2
VŠECHNY SVÁRY a=4mm

Č.REVIZE	DATUM REVIZE	POPIS REVIZE
-	2022-05-30	Výchozí vydání



KL-PLAN s.r.o.
T: +420 777821078
info@klplan.cz
www.klplan.cz



REKONSTRUKCE BUDOVY ŠKOLNÍ JÍDELNY
ZŠ ŠPIČÁK, UL. 28. ŘÍJNA 2733, ČESKÁ LÍPA

D.1.1 Architektonicko stavební řešení

Mříže

HIP: Ing. Libor Kubát ±0,000= 280,670 m.n.m BPV	Investor	Město Česká Lípa Náměstí T. G. Masaryka č.p. 1. 47036 Česká Lípa IČ 00260428	PARÉ ČÍSLO:
ZPRACOVATEL DÍLČÍ ČÁSTI: Ing. Libor Kubát	Místo stavby	Česká Lípa	
VEDOUCÍ DÍLČÍ ČÁSTI: Ing. Libor Kubát	Kraj	Liberecký	
	Číslo zakázky	T7-2021VLK-DPS	
	Měřítko	1:10	ČÍSLO VÝKRESU: D.1.1.16
	Účel PD	Dokumentace pro provádění stavby	